

BIM I PROCESSEN

LEVERANCESPECIFIKATIONER - BH

Tillæg til ydelsesbeskrivelsen Byggeri og Planlægning, 2012

Tillæg til ydelsesbeskrivelsen Byggeri og Planlægning 2012 - 8.4 Digital projektering

Overblik over tillægets placering i projekters aftaledokumenter.



BT specifikation	BT specifikation
BT specifikation	BT specifikation
BT specifikation	BT specifikation
BT specifikation	BT specifikation

Ydelsesbeskrivelsen 2012, Standardydelse
Tillæg til Ydelsesbeskrivelse Kap. 8.4 Digital Projektering.

Ken suppleres med aflydningskema inkl. henvisninger og supplement med præciseringer (PR/DANKE ARK)

Specifikationer for kap. 8.1, 8.2, 8.3, 8.5, 8.6, samt 8.7 Aflævningspecifikation (bips)

Teknik planlægning (ikke ydelse)

Udarbejdes og vedligeholdes i projektet med henblik på detaljer at planlægge og organisere projektering. Forskellige leverandører ofte rådgivers egne systemer.



BIM process manual

3.2 PROJEKTFORSLAG

YB Referencer	YB 2012 Projektdokumentation	8.4 Digital Projektdokumentation
Pkt. 3.2.2	Arkitekt:	Fagmodellen indeholder:
	<ul style="list-style-type: none"> - beskrivelse, herunder beskrivelse af den samlede arkitektoniske holdning, motivet valg af konstruktioner og materialer - situationsplan i mål 1:200/1:500 - planer, snit og facader i mål 1:100/1:200 samt eventuelt detaludsnit i større mål - principielle mælberingsplaner - redegørelse for etageareal og beregning af belygelsesprocent. 	<ul style="list-style-type: none"> - fastlagt hovedgeometri af facader, tag, vægge, etageskillelser, døre, vinduer, gulve, lofter, trapper, installations- og elevatorskakte, sanitet samt fast inventar, der redegør for det samlede forslag - forventet hovedgeometri af komplette bygningsele - inventar (et omfang der dækker principiel møblering - rum og disses nettoarealer samt bygværkets brutto- og nettoarealer.
Pkt. 3.2.2	Landskabsarkitekt:	Fagmodellen indeholder:
	<ul style="list-style-type: none"> - beskrivelse af anlæggets hovedtræk og data - beskrivelse af væsentlig dele og komponenter - plantegninger 1:200/1:500 samt snit, der redegør for omfang og karakter af anlægget og eksisterende anlæg set i forhold til bygningen. - beskrivelse af overflader, plantninger, terrænkonstruktioner og udstyr, ligesom hovedkøler og væsentlige terrænrulninger skal fremsås. - redegørelse for friareal 	<ul style="list-style-type: none"> - fastlagt hovedgeometri for befæstelser og besætninger og principper for terrænregulering der redegør for det samlede forslag - principiel placering af udstyr og fast inventar i terræn.



BIM I PROCESSEN

LEVERANCESPECIFIKATIONER - RG

Typkode	Navn	Ansvar	Disp. forslag	Projektforslag	Forprojekt	Hovedprojekt	Projektopflg.	Aflevering
20	Primære bygningsdele							
20	Primære bygningsdele, terræn							
201	Hegnsmure	LAND		B	B	C		C
202	Spilmure	KOV	A	B	C			C
203	Faelskange i terræn inkl. rarbroer og tunneler	KOV		B	B	C		C
204	Fodgængerbroer, viadukter m. m.	KOV		B	B	C		C
205	Trapper og ramper i terræn	LAND		B	B	C		C
21	Yervægge, primære bygningsdele							
211	Udvendige væglementer	KOV	A	B	B	C		C
212	Udvendige pladstable vægge	KOV	A	B	B	C		C
213	Udvendige opmurede vægge	ARK		B	B	C		C
214	Udvendige skeletkonstruerede vægge	ARK		B	B	C		C
215	Udvendige skeletkonstruerede vægskårter	ARK		B	B	C		C
216	Udvendige facade-systemer	ARK		B	B	C		C
217	Udvendige isoleringsvægssystemer	ARK		B	B	C		C
218	Udvendige lyskasser	ARK		B	B	C		C
22	Indervægge, primære bygningsdele							
221	Indvendige væglementer	KOV	A	B	B	C		C
222	Indvendige pladstable vægge	KOV	A	B	B	C		C
223	Indvendige opmurede vægge	ARK		B	B	C		C
224	Indvendige skeletkonstruerede vægge	ARK		B	B	C		C
225	Indvendige skeletkonstruerede vægskårter	ARK		B	B	C		C
226	Indvendige glasvægssystemer	ARK		B	B	C		C
23	Dæk, primære bygningsdele							
231	Dækelementer	KOV	A	B	B	C		C
232	Pladstable dæk	KOV	A	B	B	C		C

Kategori	IFC2X3	Egenskabssæt	Disp. forslag	Forprojekt	Hovedprojekt	Projektopflg.	Aflevering
		Phasing		Stade			
Bjelker	ifcBeam	Pset_BeamCommon		Stade	Lastbærende	Lastbærende	Lastbærende
Søjler	ifcColumn	Pset_ColumnCommon		Stade	Lastbærende	Lastbærende	Lastbærende
Vægge	ifcWall	Pset_WallCommon		Stade	Lastbærende	Lastbærende	Lastbærende
Dæk	ifcSlab	Pset_SlabCommon		Stade	Lastbærende	Lastbærende	Lastbærende
Elementer	ifcMember	Pset_MemberCommon		Stade	Lastbærende	Lastbærende	Lastbærende
Plader	ifcPlate	Pset_PlateCommon		Stade	Lastbærende	Lastbærende	Lastbærende
Facadesystemer, glasvægssystemer	ifcCurtainWall	Pset_CurtainWallCommon		Stade	Brandklasse	Brandklasse	Brandklasse
Døre	ifcDoor	Pset_DoorCommon		Stade	Brandklasse	Brandklasse	Brandklasse
Vinduer	ifcWindow	Pset_WindowCommon		Stade	Brandklasse	Brandklasse	Brandklasse
Overflader	ifcCovering	Pset_CoveringCommon		Stade	Brandklasse	Brandklasse	Brandklasse
Kanaler	ifcFlowSegment	Dimensions		Størrelse	Størrelse	Størrelse	Størrelse
				Diameter	Diameter	Diameter	Diameter
				Bredde	Bredde	Bredde	Bredde
				Højde	Højde	Højde	Højde

25.01.2017

Jan Bundgaard

C.F. Møller

BIM I PROCESSEN

LEVERANCESPECIFIKATIONER

Forstå leverancen på projektet

Specifikationerne bør være sagsspecifikke

Del geometri og egenskaber

Opret en BIM procesmanual / BIM Execution Manual

BIM I PROCESSEN

DEN LÅSTE FAGMODEL

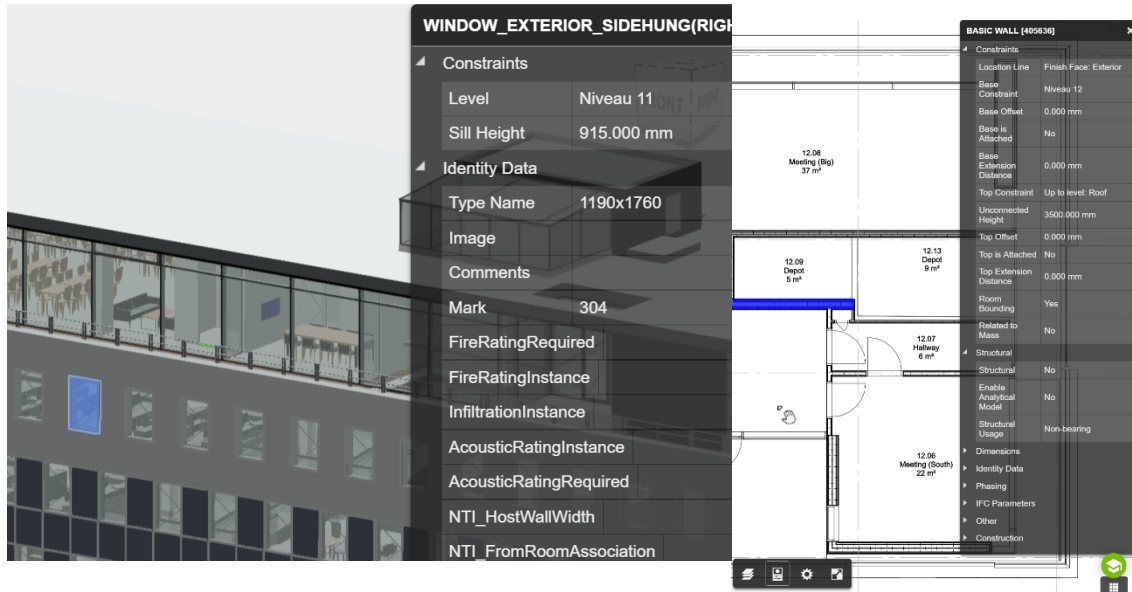
Utopi for arkitekten – en nødvendighed for ingeniøren?

Hvordan kommer vi frem til en løsning?

Kan vi bruge leverancespecifikationen eller er det kun projekteringsplanen?

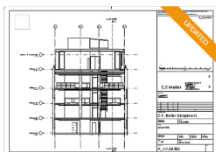
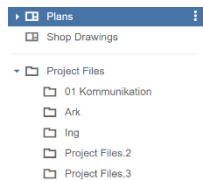
BIM | PROCESSEN

KILL THAT PDF

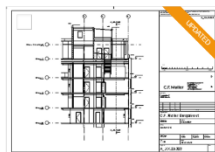


BIM I PROCESSEN

KILL THAT PDF



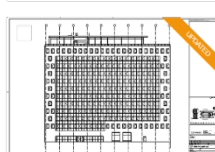
A_XX.29.302 - Section B-B
Jan Bundgaard, Jan 24, 2017 1:1... V3
1



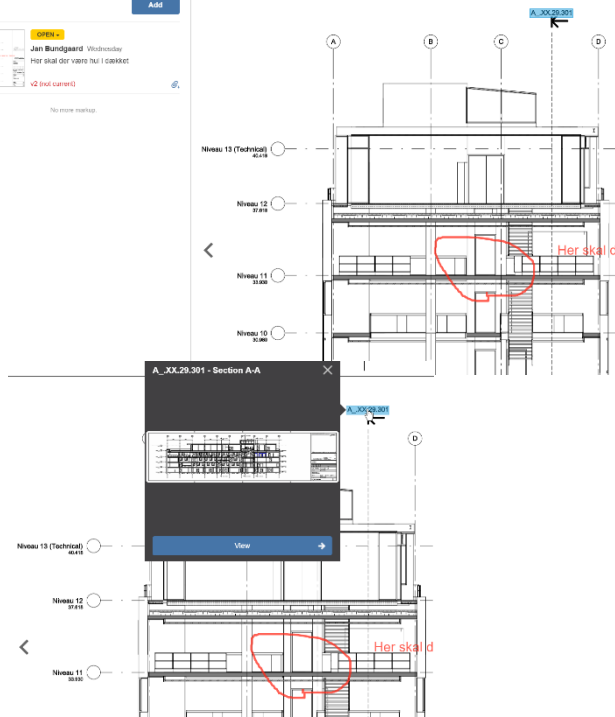
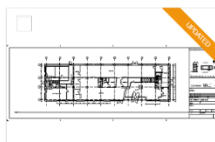
A_XX.29.303 - Section C-C
Jan Bundgaard, Jan 24, 2017 1:1... V3
1



A_XX.39.306 - Oversigt over ...
Jan Bundgaard, Jan 24, 2017 1:1... V3



A_XX.41.201 - Facade North
Jan Bundgaard, Jan 24, 2017 1:1... V3



25.01.2017
Jan Bundgaard

C.F. Møller